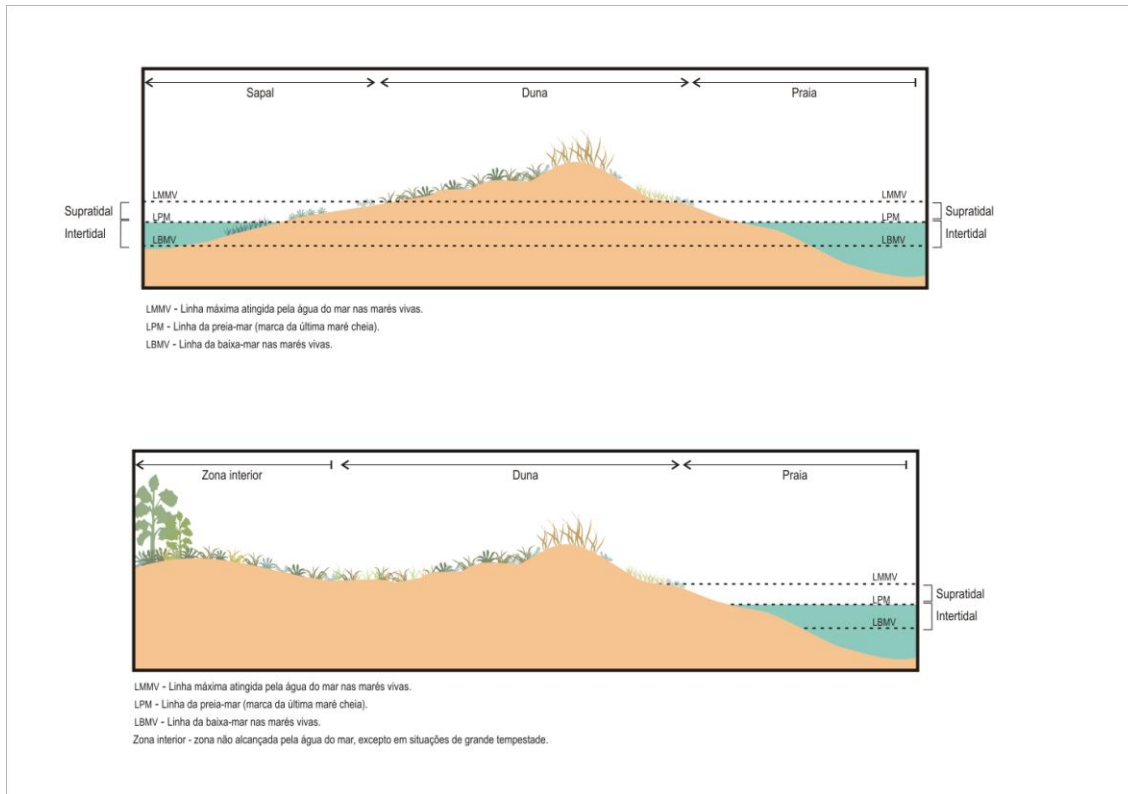
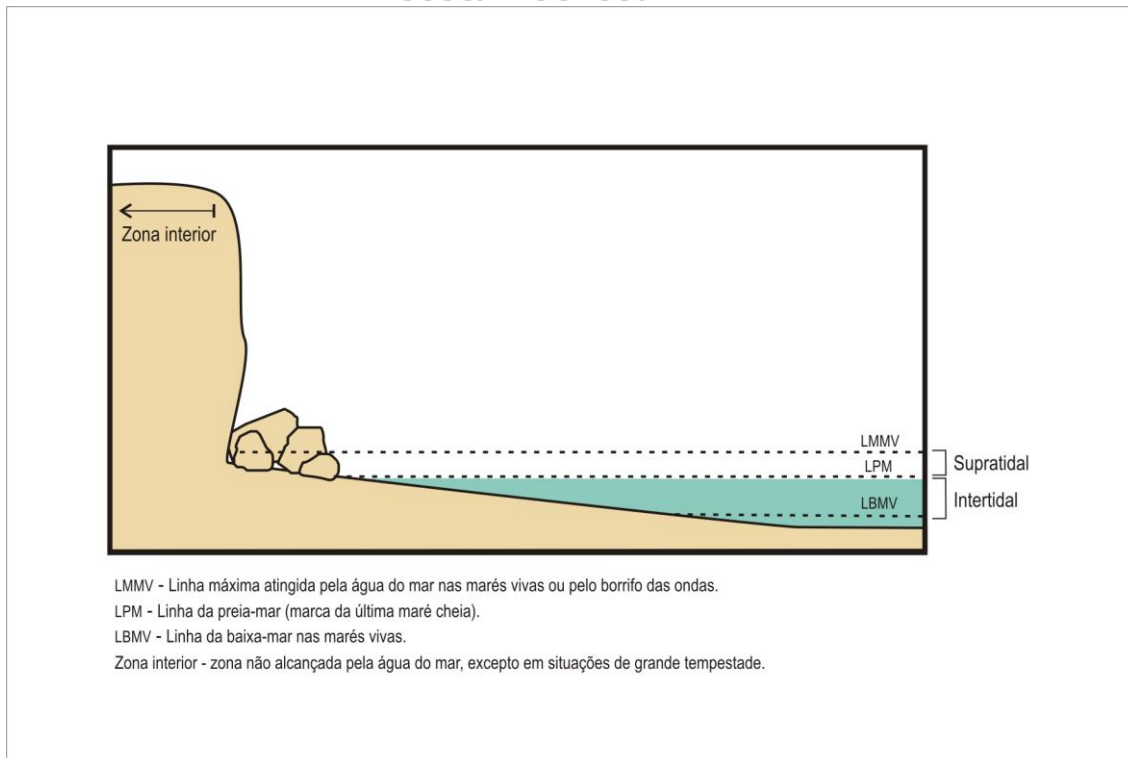


## Voluntariado Ambiental para a Água Auxiliar da Ficha de Campo LITORAL

### Costa Arenosa



### Costa Rochosa



Ilustrações de Paula Gaspar, © 2011

Para te ajudar a preencher a Ficha de Campo tem em atenção a informação disponível na Folha Auxiliar.

### Alguma informação sobre Espécies da flora

**Juncais** – Refere-se a formações vegetais formadas por gramíneas das famílias *Juncacea* (*Juncus* spp.) e *Cyperacea* (*Scirpus* spp., *Carex* spp., *Cyperus* spp., etc.).



<http://www.msuturfweeds.net/images/galleries/nutsedge/4.thumb.jpg>

**Cançal** - Refere-se a povoamentos de caniço, espécie *Phragmite australis*.



[http://www.biodiversityexplorer.org/plants/poaceae/images/eedskmont\\_658w.jpg](http://www.biodiversityexplorer.org/plants/poaceae/images/eedskmont_658w.jpg)

**Canavial** - Refere-se a povoamentos de cana, espécie *Arundo donax*.



[http://www.mauroennas.eu/global/images/eglesias/articoli/big/arundo\\_donax\\_cbmen\\_1.jpg](http://www.mauroennas.eu/global/images/eglesias/articoli/big/arundo_donax_cbmen_1.jpg)

**Tabúa** – Espécie *Typha* spp..



[http://www.thomania.org/gardensite/education/student\\_work/images/fahaam2\\_catails.jpg](http://www.thomania.org/gardensite/education/student_work/images/fahaam2_catails.jpg)

**Salicórnica** – Espécies do género *Salicornia* ou outras quenopodiáceas suculentas e articuladas (ex. *Sarcocornia perennis*).



<http://www.biologiamarina.org/wp/wp-content/uploads/2012/08/salicornia-09.jpg>

**Gramata-branca** – *Halimione portulacoides*.



<http://www.ecomare.nl/typo3temp/GB/3553580b3e.png>

**Cistanca** – Planta saprófita *Cistanche phelypaea*.



[http://www.apatita.com/herbario/Orobanchaceae/large/Cistanche\\_phelypaea\\_3.jpg](http://www.apatita.com/herbario/Orobanchaceae/large/Cistanche_phelypaea_3.jpg)

**Polígono-marítimo – *Polygonum maritimum***



[http://4.bp.blogspot.com/-Wolf5rhKMUM/T8\\_gfqAQckI/AAAAAAAAWaw/qGEDBax1so8/s1600/Polygonum+maritimum+L.+Polygonaceae+++Poligono+marittimo+\(2\).jpg](http://4.bp.blogspot.com/-Wolf5rhKMUM/T8_gfqAQckI/AAAAAAAAWaw/qGEDBax1so8/s1600/Polygonum+maritimum+L.+Polygonaceae+++Poligono+marittimo+(2).jpg)

**Eruca-marítima – *Cakile maritima***



<http://dbiodbs1.univ.trieste.it/quint/carso/foto/TSB51759.jpg>

**Barrilha-espinhosa – *Salsola kali***



<http://luirig.altervista.org/cpm/albums/bot-016/salsola-kali9502.jpg>

**Feno-das-areias – *Elymus farctus***



[http://www3.udg.edu/dgha/cat/secciogeografia/herbari/platges/elymus\\_farctus/elymus\\_farctus-camp.png](http://www3.udg.edu/dgha/cat/secciogeografia/herbari/platges/elymus_farctus/elymus_farctus-camp.png)

**Cardo-marítimo – *Eryngium maritimum***



<http://www.actaplantarum.org/floraitaliae/download/file.php?id=4635>

**Líquenes –** Espécies dos géneros *Verrucaria* e *Lichina*, em substracto rochoso.



<http://4.bp.blogspot.com/-3dFQCpf3zLM/U0RBjiYUcI/AAAAAAAAADmw/2FSjSj8L>

**Limónios –** Espécies do género *Limonium*.



<http://blackgold.bz/wp-content/uploads/2013/07/perennial-stalice.jpg>

**Funcho-do-mar – *Crithmum maritimum***



[https://plantarium.files.wordpress.com/2010/07/crithmum\\_maritimum\\_2.jpg](https://plantarium.files.wordpress.com/2010/07/crithmum_maritimum_2.jpg)

**Queiruga-marinha – *Frankenia laevis***



[https://upload.wikimedia.org/wikipedia/commons/c/ca/Frankenia\\_spec04.jpg](https://upload.wikimedia.org/wikipedia/commons/c/ca/Frankenia_spec04.jpg)

**Alguns Guias recomendados:**

Campbell , A. (2000) Guia de campo da Fauna e Flora do Litoral de Portugal e da Europa. Guia FAPAS. Porto: FAPAS

Saldanha, L. (1995) - Fauna Submarina Atlântica. Publicações Europa América, Lisboa: Edição revista e aumentada. Publicações Europa América, Lisboa: 364pp.

Mullarney, K., Svensson, L., Zetterström, D. & Grant, P. J. (2003). Guia de Aves. Assírio & Alvim, Lisboa. 400pp.

MacDonald, D., Barret, P. (1999) “Guia FAPAS de Mamíferos de Portugal e Europa”. FAPAS  
– Fundo para a protecção dos animais selvagens. Porto.